

A vibrant green background with sunflowers in the top-left and bottom-left corners. A red ladybug with black spots is positioned near the top-left sunflower.

**Экологическое лото**

**Красная Книга  
Рязанской области**

**Мир животных**

**Птицы**

**Насекомые**

**Млекопитающие**

**Составила: Буртасова Т.В.,  
воспитатель МДОУ Захаровский детский сад №1**

A black and white butterfly with white spots is shown in the bottom-left corner. The bottom-right corner features a cluster of green leaves.

## **Цели**

Закреплять знания детей о животных, занесённых в Красную Книгу. Развивать зрительное внимание, логическое мышление, речь. Воспитывать бережное отношение к природе.

## **Комплектация игры**

1. 6 листов, содержащих по 8 карточек лото.
2. 48 маленьких карточек с изображением животных.
3. Непрозрачный мешочек.
4. Фишки для закрывания выпавших карточек.

## **Правила игры**

Участникам игры раздаются карты лото. Карточки складываются в мешочек и перемешиваются. Ведущий достаёт из мешка по одной карточке, называет и показывает её игрокам. Игрок, на чьей карте находится соответствующая картинка, забирает карточку и накрывает ею совпавший рисунок. Если желающих забрать карточку нет, она возвращается в мешок.

При усложнённом варианте игры ведущий только называет карточку, не показывая её. Карточка закрывается фишкой.

Выигрывает тот, кто первым и без ошибок закрыл карточками или фишками все картинки.

# Фишки



# Карточки лото

## Птицы



Чёрный аист



Скопа



Чернозобая гагара



Обыкновенная орлица



Кулик-сорока



Филин



Лебедь-кликун



Ходулочник



Поручейник



Белая куропатка



Пастушок



Степной лунь



Дрофа



Беркут



Малая выпь



Змеяд

## Млекопитающие



Большой тушканчик



Крапчатый суслик



Русская выхухоль



Обыкновенный слепыш



Рысь



Серый хомячок



Бурый медведь



Европейская норка



Орешниковая соня



Садовая соня



Вечерница гигантская



Лесная соня



Летяга



Соня-полчок



Степная пеструшка



Ночница Бранта

# Насекомые



Аполлон



Стрекоза перевязанная



Плодовый шмель



Черноголовый муравей



Пчела-плотник



Зелёное коромысло



Большая зелёная бронзовка



Блестящая жужжелица



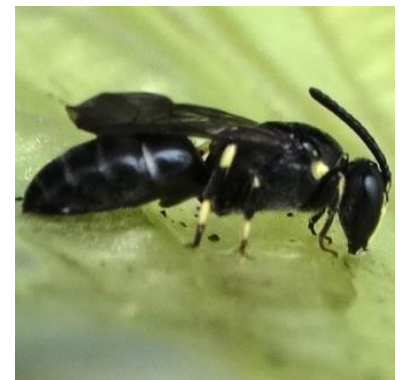
Толстоголовка запятая



Скаун песчаный



Муравей-вор



Голая пчела



Усач-краснокрыл



Желтушка торфяниковая



Волосатый хищник



Медведица госпожа



Карты лото  
(Млекопитающие)



# Карты лото (Насекомые)



# Карты лото

## (Птицы)

